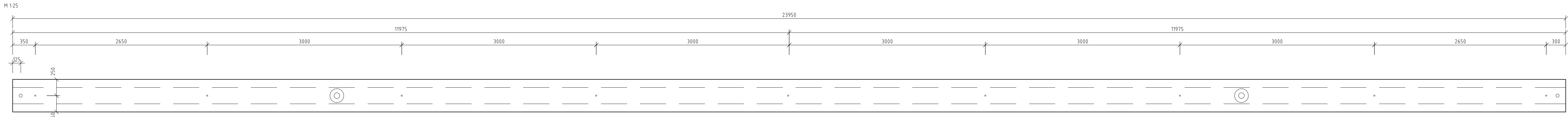
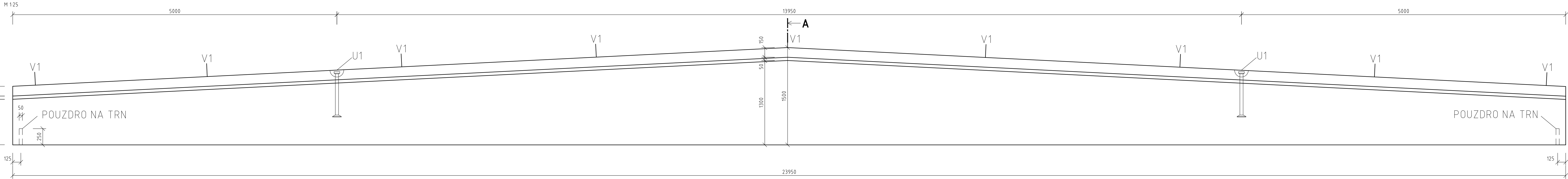


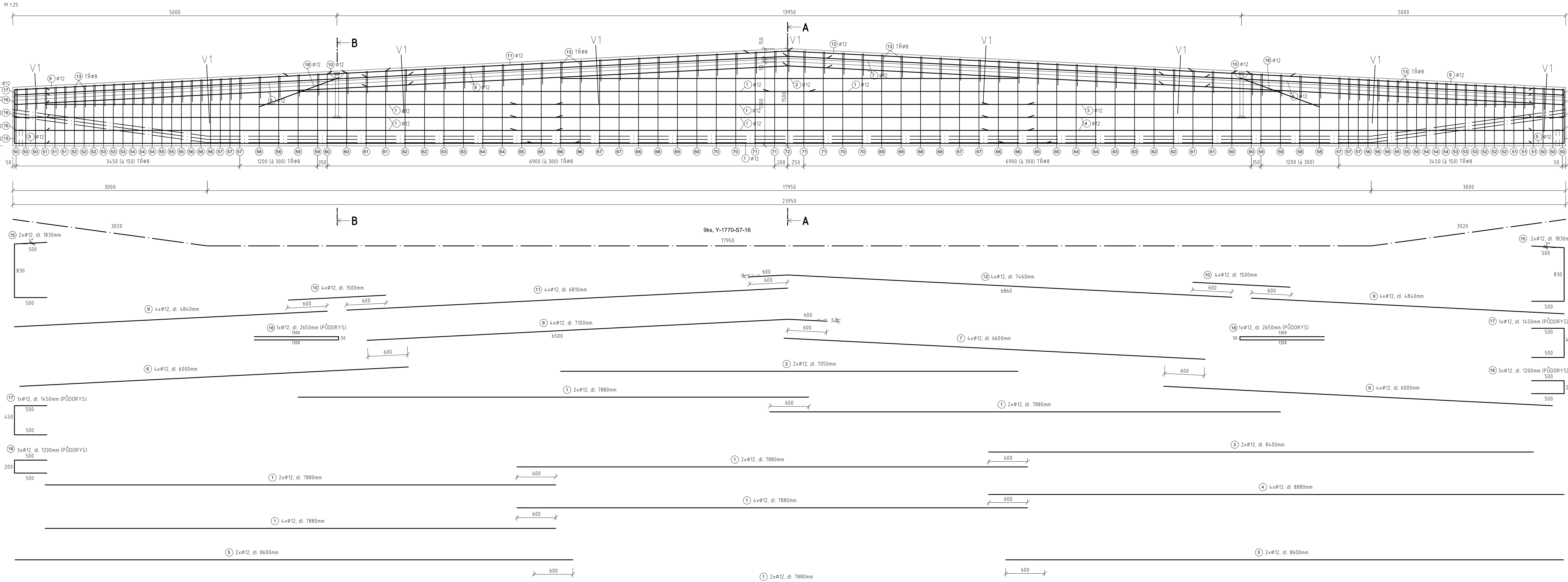
VAZNÍK V1 - PŮDORYS



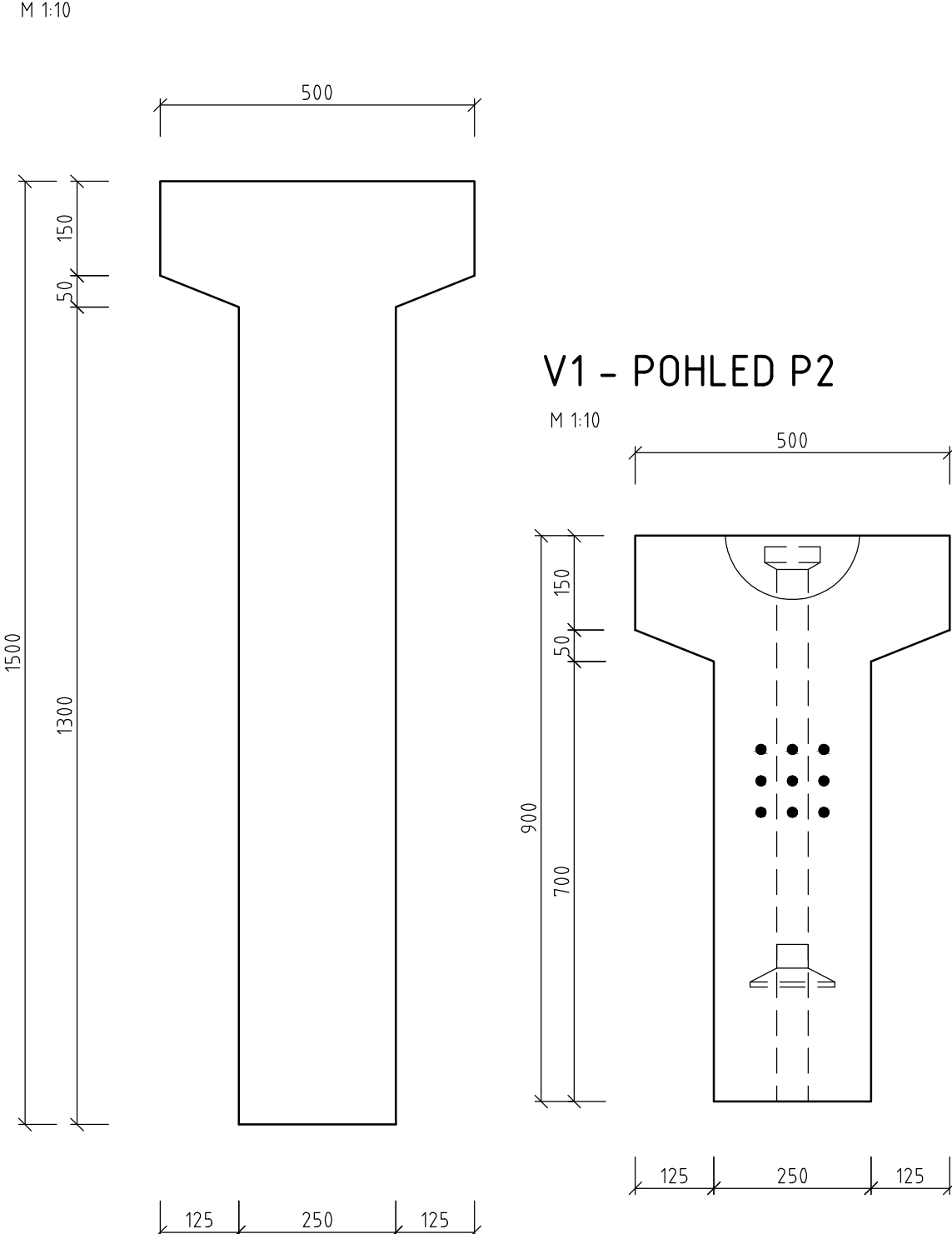
TVAR VAZNÍKU V1 - POHLED



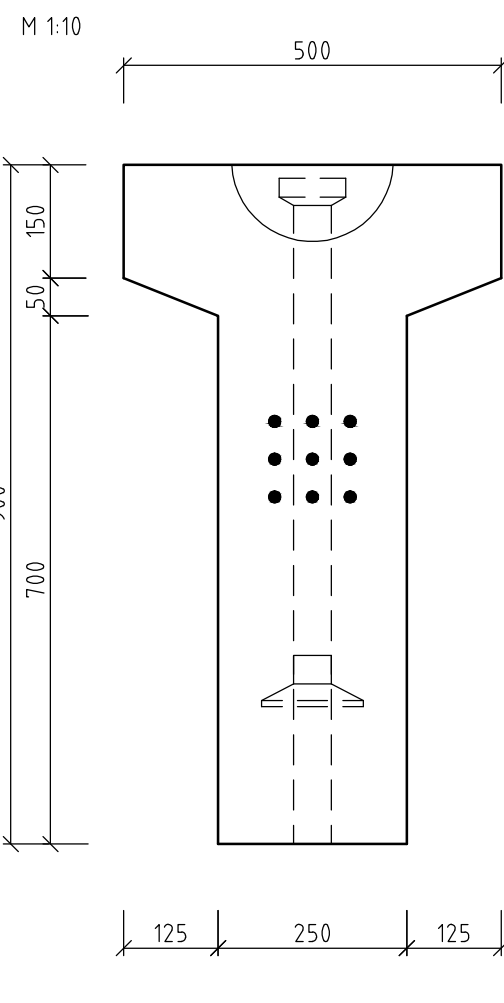
VÝZTUŽ VAZNÍKU V1 - POHLED



V1 - ŘEZ A-A



V1 - POHLED P2



VÝKAZ VÝZTUŽE - V1					
OZNAČENÍ	PROFIL [mm]	DÉLKA [mm]	KS	B500B, Ø [mm]	
1	12	7880	18	8	141,84
2	12	7050	2		14,1
3	12	8400	2		16,8
4	12	8880	4		35,52
5	12	8880	4		4,8
6	12	6000	8		26,4
7	12	6600	4		28,4
8	12	7100	4		38,72
9	12	4840	8		12
10	12	1500	8		27,24
11	12	6810	4		29,84
12	12	7460	4		156,55
13	8	1550	101		7,32
14	8	320	379		7,2
15	12	1830	4		2,9
16	12	1200	6		5,3
17	12	1450	2		
18	12	2650	2		
50	8	4780	6	28,68	
51	8	4860	6	29,16	
52	8	4940	6	29,64	
53	8	5020	6	30,12	
54	8	5100	6	30,6	
55	8	5180	6	31,08	
56	8	5260	6	31,56	
57	8	5340	6	32,04	
58	8	5420	6	32,52	
59	8	5500	6	33,0	
60	8	5580	6	33,48	
61	8	5660	6	33,96	
62	8	5740	6	34,44	
63	8	5820	6	34,92	
64	8	5900	6	35,4	
65	8	5980	6	35,88	
66	8	6060	6	36,36	
67	8	6140	6	36,84	
68	8	6220	6	37,32	
69	8	6300	6	37,8	
70	8	6380	6	38,28	
71	8	6460	6	38,76	
72	8	6540	6	39,24	
CELKOVÁ DÉLKA [m]			881,81	477,1	
HMOTNOST [kg/m]			0,395	0,888	
HMOTNOST [kg]			347,9	423,6	
CELKOVÁ HMOTNOST [kg]				772	

OZN	NÁZEV - ROZMĚR	KS
T1	POUZDRO PRO ZÁVITOVOU TÝČ (TRN)	2
U1	MONTÁŽNÍ ZÁVĚS	2

UT - HALPEN DEHA, KOTVA OBDOUSHRANNÁ: 6000-32,0-07000 WB

POZNÁMKA :

BETON: C40/50
TRÍDA PROSTŘEDÍ: XC1

VÝZTUŽ: OCEL B500B
KRYTÍ VÝZTUŽE: 25mm
VÝZTUŽE KÓTOVÁNY K VNĚJŠÍMU ROZMĚRU

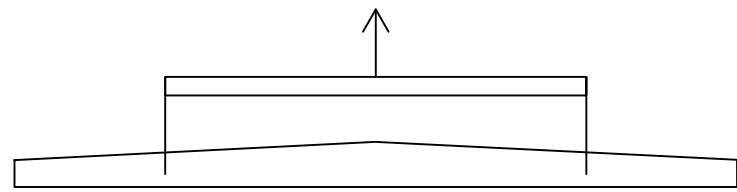
PŘEDPÍNACÍ VÝZTUŽ: Y-1770-S7-16

-DO PREFABRIKÁTŮ OSADIT KOVÁNÍ - VIZ SCHÉMA
-TYP MONTÁŽNÍCH ZÁVĚSŮ UPŘESNÍ VÝROBCE PREFABRIKÁTŮ
-ZKOŠENÍ HRAN: 10x10 mm

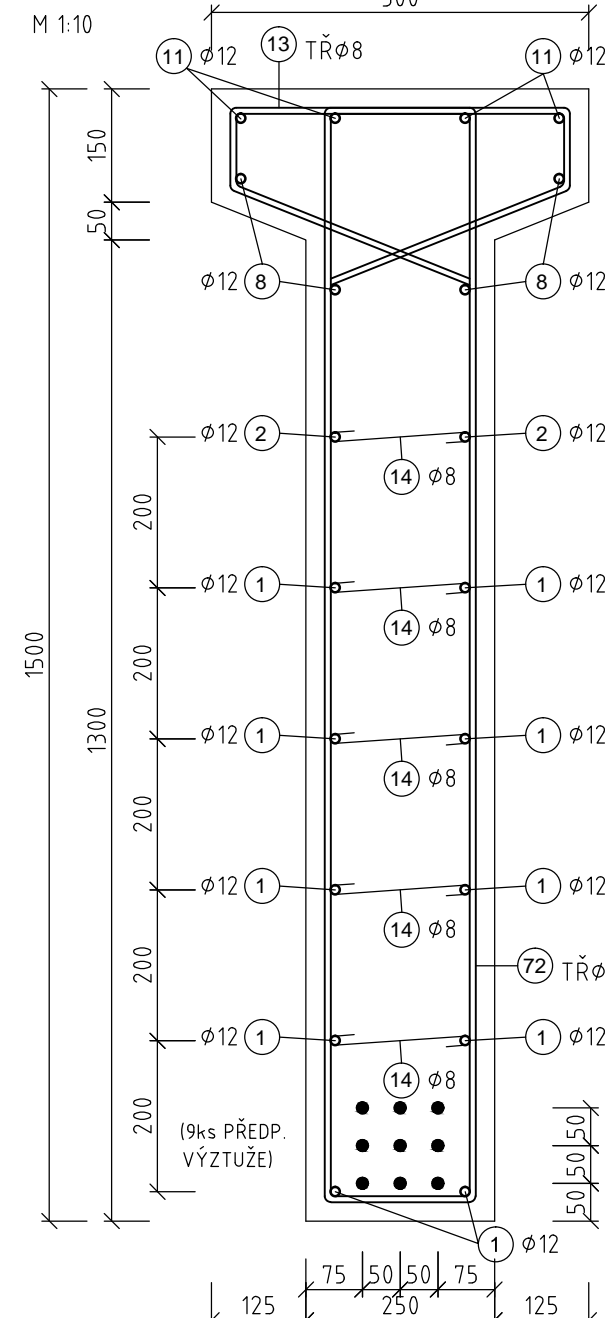
OBJEM BETONU: 8,233 m³
HMOTNOST PRVKU: 20,583 kg

- VE VÝKAZU VÝZTUŽE NEJSOU ZAPOČÍTÁNY TRNÝ V1 PRO PŘECHYBNÍ VAZNÍCI A DALŠÍ PRUTY, KTERÉ JSOU POTŘEBA PRO MONTÁŽNÍ PŘECHYBNÍ TRN V1 A MONTÁŽNÍCH UCHYTŮ

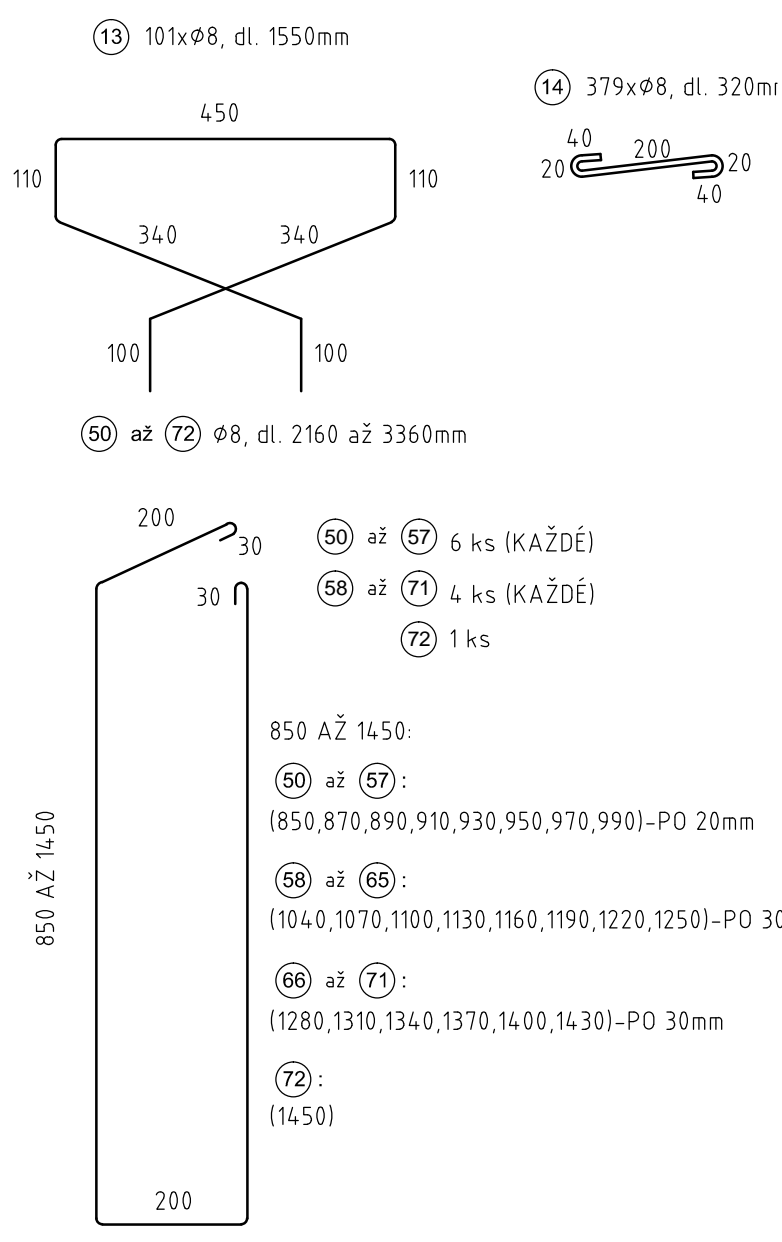
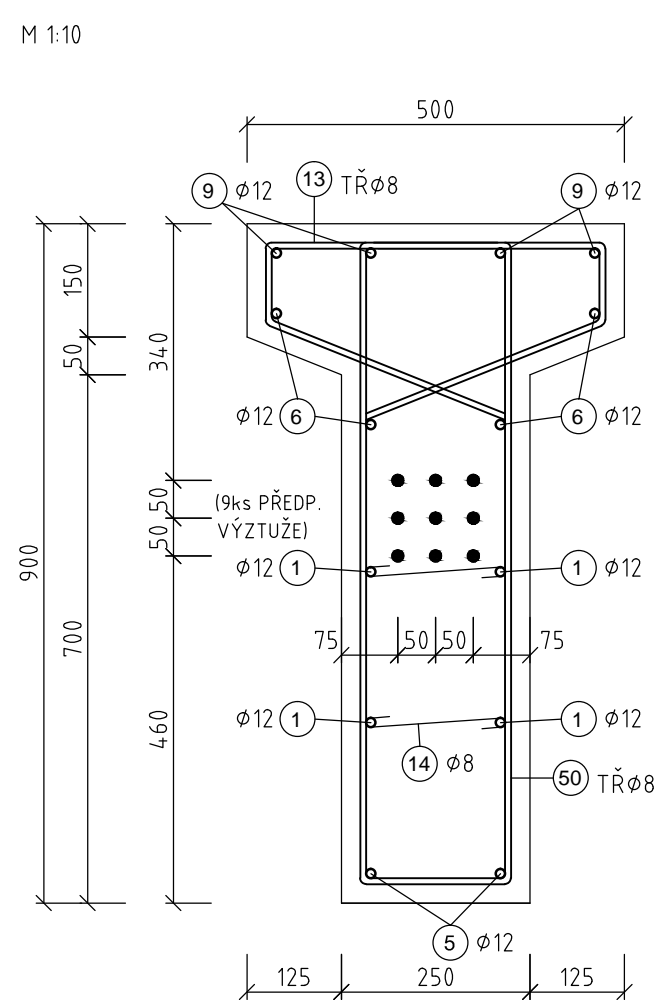
SCHÉMA MANIPULACE



V1 - ŘEZ A-A



V1 - POHLED P2



V1 - ŘEZ B-B

